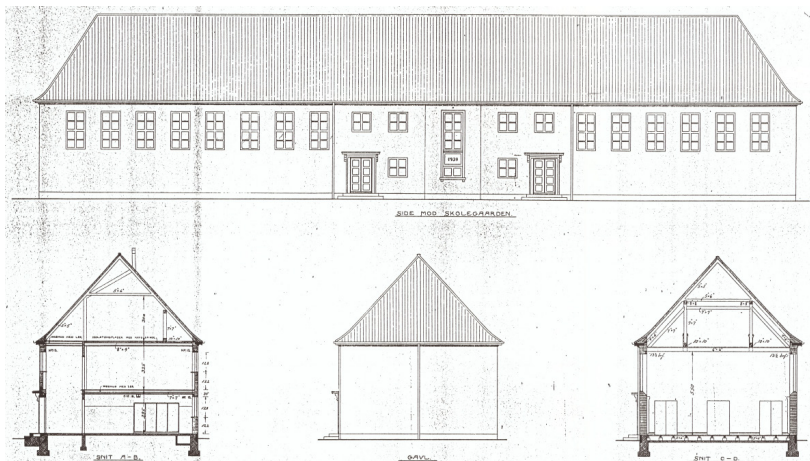


## Reference: Østre Skole



Projekt:	Østre Skole
Adresse:	Pingels Alle 31, 3700 Rønne
Bygherre:	Bornholms Regionskommune
Konstruktions- ingeniør:	AB Clausen A/S
Entrepriseform:	Hovedentreprise
Årstal:	2014
Budget:	Ukendt

### Renovering af Østre Skole på Bornholm

AB Clausen Rådgivende Ingeniører A/S har et godt samarbejde med Bornholm Kommune, hvor vi over flere omgange har bistået med vores konstruktionsydelser ved renovering af kommunens ejendomme.

I forbindelse med energirenovering af Østre Skole skulle der etableres ventilationsaggregat til skolens idrætsfaciliteter. Disse tiltag medførte merbelastning på de bærende konstruktioner i ejendommen, hvortil AB Clausen blev rekvireret til at kontrollere disse konstruktioners bæreevne i forhold til denne merbelastning.

Til sikring af optimal dimensionering af konstruktioners bæreevne blev konstruktionen modelleret i FEM-Designprogrammet StruSoft. AB Clausen kontrollerede påvirkede bjælker, vægge og fundamenter samt projekterede forstærkninger i nødvendigt omfang. Hertil blev der udarbejdet den nødvendige statiske dokumentation og dertilhørende konstruktionstegninger til udførelsesfasen.

AB Clausen har udover nærværende projekt bistået Bornholms Regionskommune med konstruktionsrådgivning til renovering af Nexø skole, Rønne Bibliotek samt Kildebakkeskolen.

*"Bornholms Regionskommune har ved flere lejligheder brugt AB Clausen til statiske beregninger. Bla. i forbindelse med kommunens solcelleprojekter har vi haft brug for et ingeniørfirma, som hurtigt kunne foretage nødvendige beregninger for at dokumentere, at de udvalgte tage kunne bære solcellepanelerne. AB Clausen har været en god samarbejds-partner, som meget præcist har kunnet fortælle, hvilke oplysninger de havde brug for for at kunne foretage beregningerne. Da vi selv har indsamlet oplysningerne og sendt dem til AB Clausen, har vi selv være en aktiv del af processen og har dermed været medvirkende til at holde omkostningerne nede. Oplyste overslag og tidsfrister er altid blevet overholdt, og vores erfaringer med AB Clausen har kun været positive."*

- Flemming Bech, Energimedarbejder

### Bedst til konstruktioner

Med høj faglighed og fokuseret indsats skaber vores konstruktionsrådgivning merværdi for byggeprojektet i tæt samarbejde med vores kunder. Vi tager ansvar og sikrer leverance af optimerede byggebare løsninger.

FOKUS

ANSVAR

FAGLIGHED